



HOTEL
Reinerhof

Natur | Genuss | Wellness



www.reinerhof.de

Liebe Gäste,

Viel Liebe und Zeit.
 Ein lebendiges Haus, in dem Sie jederzeit daheim sind.
 Viel familiäres Miteinander, herzliche Lebensfreude,
 natürliche Gastfreundschaft.
 Kuschelige Rückzugsorte und die
 wildromantische Natur rundum.
 Und dazu allerhand feine Kleinigkeiten,
 an die man sich gern erinnern mag.
 Quer übers ganze Jahr - zum Ausspannen, zum Schlemmen,
 zum Aktivsein, oder zum Gar-nichts-tun.

Kurz gesagt: Reiner Genuss.

Wir alle freuen uns mit ganzem Herzen darauf,
 Sie ganz bald bei uns in Grün zu haben!

Jhre Familie Reiner
 und das gesamte Team



Einer von uns ist immer für Sie da!



Ein paar von ihnen haben wir erwischt...
 Alle anderen sind emsig im Haus für Sie unterwegs!

Der Reinerhof

zu jeder Jahreszeit etwas ganz besonderes!

Frühling

Die ersten Sonnenstrahlen kitzeln auf der Nasenspitze, Sie schlendern durch das taunasse Gras im Garten, mit Brotzeitsackerl auf dem Rücken und Wanderschuhen geht's in den immer grüner werdenden Wald ... das muss der Frühling im Reinerhof sein! Ein Ganzkörperpeeling macht Ihre Haut startklar für die warme Jahreszeit, das Zwitschern der Vögel und das Plätschern des Bachlaufs erweckt neue Lebensenergie und mit einem leckeren Hugo mit hausgemachtem Holunderblütensirup stoßen Sie auf Ihre wohlverdiente Auszeit im Reinerhof an!



Herbst

Der Wald wird bunter, beim Wandern raschelt das Laub unter Ihnen und im Reinerhof duftet es aus der Kreativwerkstatt nach frisch gebackenem Zwetschgendatschi ... der Herbst ist da! Und wenn der Herbst sich von seiner stürmischen Seite zeigt, genießen Sie eine wohltuende Massage im Wellnessbereich und lassen den Abend beim Genussmenü mit Wildereien aus unserem eigenen Jagdrevier kulinarisch ausklingen.



Sommer

Wenn Sie morgens die frischen Semmeln mit hausgemachter Erdbeermarmelade und frisch duftendem Kaffee bereits draußen genießen und nachmittags erfrischende Abkühlung im Infinity-Außenpool oder bei einem Eiskaffee genießen, ist er endlich da: der Sommer in Grün! Die frische Bergluft bei einer Radltour um die Ohren wedeln lassen, atemberaubende Gipfelaussichten genießen und den Abend mit einem fruchtig-frischen Weißwein auf der Sonnenterrasse ausklingen lassen ... einfach herrlich ist's!



Winter

die Natur verwandelt sich in einen märchenhaften Ort, Sie gleiten und schwingen über den glitzernden Schnee und innen knistert das Kaminfeuer ... es ist Winter im Reinerhof! Sie genießen wohlige Wärme beim Saunieren, blicken vom beheizten Panorama-Außenpool in die verschneite Natur und kuscheln sich anschließend auf einer Relaxliege mit einem spannenden Buch ein.



... und das sagen unsere Gäste:

Hier wird mit viel Liebe gekocht.

Das Essen ist ein großer Genuss.

Die Wellnesslandschaft und der angelegte Garten sind ein Traum.

Ausgezeichnetes Wellnesshotel mit herrlicher Natur rundherum.

In den schönen Zimmern fühlen wir uns jedes Mal einfach wohl.

Wer noch nie hier war, hat etwas verpasst.

Die herzlich-familiäre Atmosphäre im Hotel ist sehr wohltuend.



Unser Herzstück

Reinerhof's Kreativwerkstatt



Von Zwetschgendatschi, Rehrücken, Schokoladen-soufflé & Co

Die einen mögen es lieber frisch und gesund, die anderen haben nach dem Aufstehen schon Appetit auf etwas Salziges und dann gibt es noch die Naschkatzen, die auf süße Köstlichkeiten nicht verzichten wollen. Darum werden Sie bei unserem **vitalen Frühstück vom Büffet** mit gesunden Vitamin-Smoothies, hausgemachten Marmeladen oder unserem eigenen Waldhonig verwöhnt. Zudem dürfen Sie sich auf Eierspezialitäten von glücklichen Hühnern und ofenfrischen Semmeln und Brotspezialitäten aus der Dorfbäckerei freuen. Dazu genießen Sie feinen Seeberger-Kaffee oder besten offenen Althaus-Tee.

Nachmittags beim **Reiner's Mongdratzerl** verwöhnen wir Sie mit kulinarischen Kleinigkeiten zum Schnabulieren für den kleinen Hunger zwischendurch. Das kann mal eine wärmende Suppe sein, ein Salat oder eine verführerische Kuchenauswahl aus unserer hauseigenen Pâtisserie, lassen Sie sich überraschen...

Am Abend verwöhnen wir Sie im Rahmen der **¾-Verwöhnpension** mit liebevollen **4-Gänge-Genießermenüs** von unserem kreativen Küchenteam. Daneben gibt es ausgesuchte Besonderheiten wie zum Beispiel unsere **Candle-Light-Dinner, Themenbüffets** mit so vielen Leckereien aus unserer Kreativwerkstatt, dass die Auswahl oft gar nicht so leicht ist... Bei der Zusammenstellung der kulinarischen Köstlichkeiten wählt Küchenchefin Christine Reiner stets frische und qualitativ hochwertige Zutaten aus der Region. So servieren wir Ihnen beispielsweise ganzjährig fangfrische Forellen direkt aus Grünmühl und im Herbst frische Wildgerichte aus dem eigenen Jagdrevier.

Reiner Genuss

- Zutaten direkt aus der Region
- frische Kräuter aus dem hoteleigenen Kräutergarten
- hausgemachte Spezialitäten ohne jegliche unnötigen Zusatzstoffe
- Spaß am Kreativ sein
- viel Liebe beim Kochen





Nehmen Sie Platz
und genießen Sie
Kostbarkeiten aus
unserem Weinkeller

Wunderbar umrahmt werden unsere Speisen von feinen Tropfen aus unserer Vinothek, sorgfältig für Sie ausgewählt! Später am Abend trifft man sich an unserer Bar auf einen gemütlichen Ratsch, dazu gibt's eine kleine, aber feine Cocktailauswahl, wunderbare Whiskeys und vieles andere zum Probieren ...



Unsere Lieblings-Erlebnisse

Für große und kleine Entdecker

Waldwipfelweg Maibrunn

Vom fußläufig zu erreichenden Waldwipfelweg und dem neuen 52 Meter hohen Waldturm mit Aussichtsplattform erleben Sie einen herrlichen freien Blick in den Süden über die Höhenzüge des Bayerischen Waldes, das Donautal bis in die Alpen. Abwechslungsreiche Klettermöglichkeiten

und zwei gigantische Rutschen ermöglichen Spaß für Jung und Alt! Und haben Sie schon mal ein Haus am Kopf bzw. Dach gesehen? Hier erleben Sie eine völlig verdrehte Welt – das müssen Sie erleben!



Sommerrodelbahn St. Englmar - Freizeitparadies Egidi-Bugl

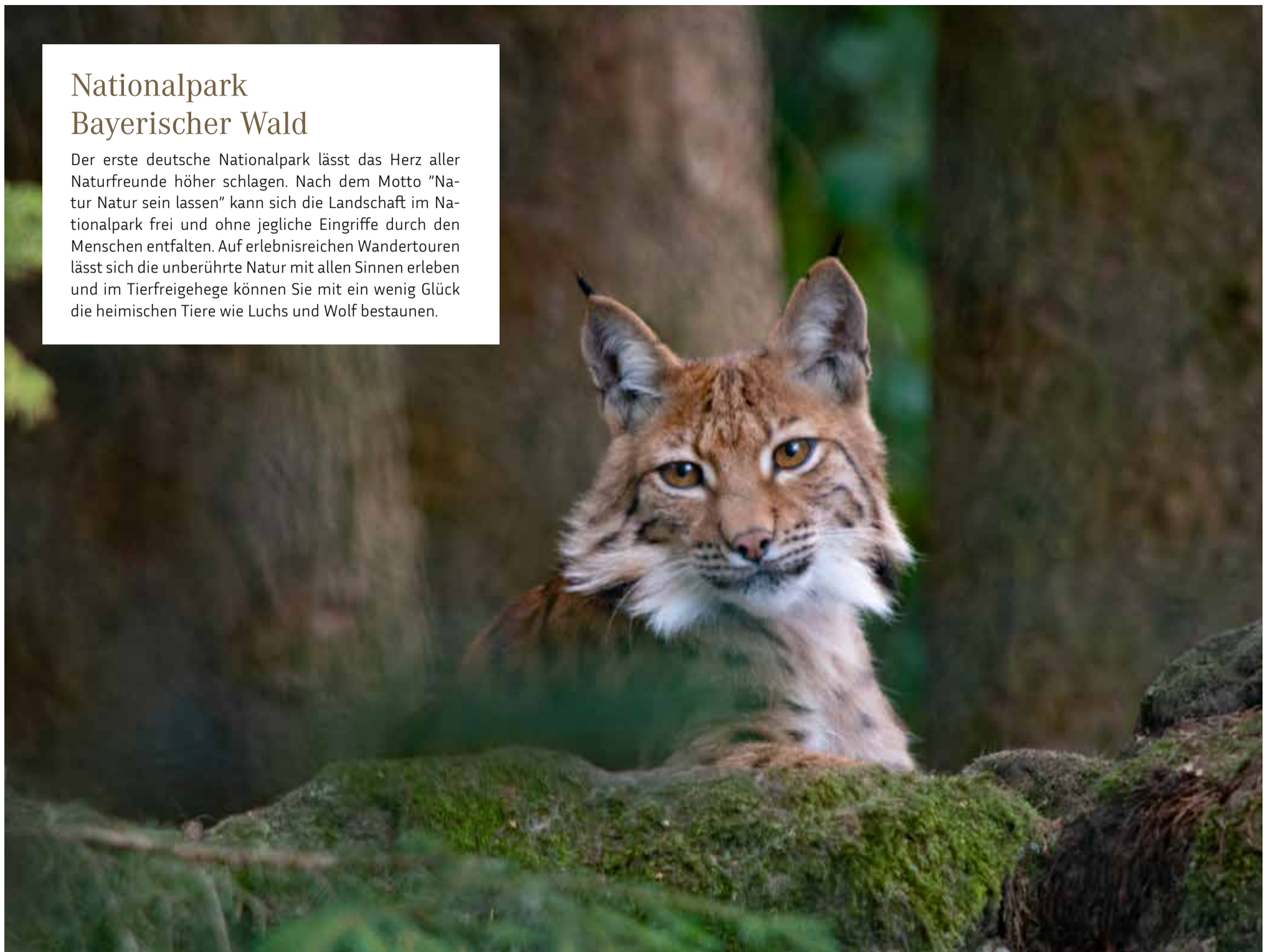
Auf der längsten Achterbahn Bayerns mit einer Länge von 755 Metern und einem Höhenunterschied von 27 Metern saust „da voglwuide Sepp“ den Egidi-Buckel runter und rauf – die ideale Ergänzung zum Rodelvergnügen auf den beiden Sommerrodelbahnen „Bob & Coaster“, den spritzi-

gen Talfahrten auf der Wasser-Reifenrutsche und dem 20-Meter-Erlebnis-Turm mit Bayerwald-Fox, Abenteuer-golf und rasanten Megarutschen nur 600 Meter vom Hotel entfernt.



Nationalpark Bayerischer Wald

Der erste deutsche Nationalpark lässt das Herz aller Naturfreunde höher schlagen. Nach dem Motto "Natur Natur sein lassen" kann sich die Landschaft im Nationalpark frei und ohne jegliche Eingriffe durch den Menschen entfalten. Auf erlebnisreichen Wandertouren lässt sich die unberührte Natur mit allen Sinnen erleben und im Tierfreigehege können Sie mit ein wenig Glück die heimischen Tiere wie Luchs und Wolf bestaunen.



Donaustädte Regensburg, Passau, Straubing und Deggendorf

Die nahe gelegenen Donaustädte laden mit Ihren historischen Innenstädten zum Kultur- und Flanierlebnis ein. Beim Schlendern durch die Städte an der Donau gibt's so einiges zu entdecken und wer weiß, vielleicht haben Sie schon bald eine neue Lieblingsstadt?!



Pullman City

Hier tauchen Sie in eine gewaltfreie Zeitreise in die Vergangenheit des Wilden Westens ein. Verschiedene Attraktionen wie Bogenschießen, Goldwaschen, Pony- oder Western-Reiten oder eine Fahrt in der Postkutsche sorgen für jede Menge Spaß. Bei live gespielter Country Musik, Line Dance und Lagerfeuerromantik können Sie Ihren erlebnisreichen Tag ausklingen lassen.



Glaserlebnisse an der Glasstraße

Auf der Glasstraße durch den Bayerischen Wald erwarten Sie kleinere und größere Glasbläsereien, in denen Sie heute noch beim Glasblasen zuschauen können! Unser Geheimtipp: die Gläserne Scheune! Erleben Sie Legenden, Sagen und Mythen aus dem Bayerischen Wald, die der Glaskünstler Rudolf Schmid unvergleichlich und eindrucksvoll auf monumentalen Glaswänden dargestellt hat.

Entdecken Sie noch viele weitere Erlebnisse auf unserer Homepage



Urlaub mit Weitblick

Durchatmen, Loslassen und Natur erleben



Autofreier Urlaub leicht gemacht



Mit den hoteleigenen E-Mountainbikes lässt sich die abwechslungsreiche Natur des Bayerischen Waldes ganz leicht entdecken. Schwingen Sie sich auf's Radl und genießen Sie die Höhenlagen rund um den Reinerhof. Sie werden ganz neue Blickwinkel auf die Region bekommen.



Fitness-Studio im Grünen

Unsere Natur hat immer Saison

Es warten bestens markierte Wanderwege, die herrliche Natur und atemberaubende Gipfelausblicke darauf, von Ihnen beim Wandern entdeckt zu werden! Hier erleben Sie die Natur mit allen Sinnen und können in der wunderschönen grünen Kulisse einfach mal zur Ruhe kommen. Auch für die Kleinsten gibt's in der Natur, wie zum Beispiel beim Naturlehrpfad durch's Wilde Waldgebirge viel Interessantes zu entdecken!

Wo die Natur den Takt vorgibt

Genießen Sie den Bayerischen Wald vom Radl aus. Das Mountainbike Eldorado Sankt Englmar hat sowohl für Anfänger als auch für Radlprofis die passenden Trails. Die neu gestaltete Transbayerwald-Strecke liefert zudem den ein oder anderen Adrenalinkick. Zudem laden in der näheren Umgebung zahlreiche Golfplätze zum Golfen in traumhafter Natur ein.

Wintermärchen im Bayerwald

Urlaub mit Schneeglitzern



Moritz und Fannerl zeigen Ihnen die schöne Winterlandschaft rund um den Reinerhof

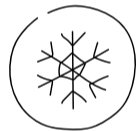


Heiß-kalte Verführung

im ganzjährig beheizten Aussenpool



Winterspaß rund um den Reinerhof



Jede Menge Pistenpaß finden Sie im 1 km entfernten Skigebiet Pröller, im 3 km entfernten Predigtstuhl und auf der nur 50 Metern vom Hotel entfernten Skipiste Grün-Maibrunn. Ob rasante oder gemütliche Abfahrten, hier ist für jeden Skifahrer die passende Skipiste dabei! Für Skianfänger gibt es die Skipiste Grün-Maibrunn inkl. Skischule direkt gegenüber des Hotels. Zudem können Sie den Schnee auch bei Nacht während des Flutlicht-

betriebs an den verschiedenen Skipisten genießen. Für abenteuerlustige Snowboardfahrer warten neben präparierten Pisten auch moderne Funparks. Alle Langläufer können auf den über 60 km klassischen Loipen und 21 km Skatingloipen rund um Sankt Englmar ihre Runden durch die Winterlandschaft ziehen. Am neuen Rodellift im Kurpark in Sankt Englmar ist für Groß und Klein der gemütliche Rodelspaß gesichert und die zugefrorenen

Seen in der Umgebung laden zum Schlittschuhlaufen und Eisstockschießen ein. Zudem warten über 50 km geräumte Winterwanderwege zum Spazieren gehen auf Sie. Und wer die herrliche Winterlandschaft von ihrer ganz unberührten Seite bestaunen will, der zieht einfach mit Schneeschuhen unter den Füßen durch die verschneite und glitzernde Natur rund um den Reinerhof los.





Natürlich wohnen

Traumhaft schlafen



Wohnen im Einklang mit der Natur



Hier wohnen Sie regional, natürlich und umweltfreundlich. Unsere Zimmermöbel aus Holz wurden individuell von einer regionalen Schreinerei angefertigt und in den kälteren Monaten kommt direkt aus den hoteleigenen Blockheizkraftwerken wohlige Wärme in die Zimmer. Zudem haben wir unsere Badezimmer mit umweltfreundlichen Seifen-Nachfüllsystemen ausgestattet. Sie können sich also rundum mit gutem Gewissen wohlfühlen!

Süße Träume inklusive

in unseren exklusiven Suiten



Ihr Platz zum Wohlfühlen

Unsere liebevoll gestalteten Hotelzimmer sind nicht stylich durchdesignt, sondern einfach gemütlich und laden ein, wunderbar zu entspannen. Schon allein der Panorama-Blick auf den herrlichen Bayerischen Wald lässt Sie durchatmen und zur Ruhe kommen.



Wellness im Grünen

Die pure Energie spüren

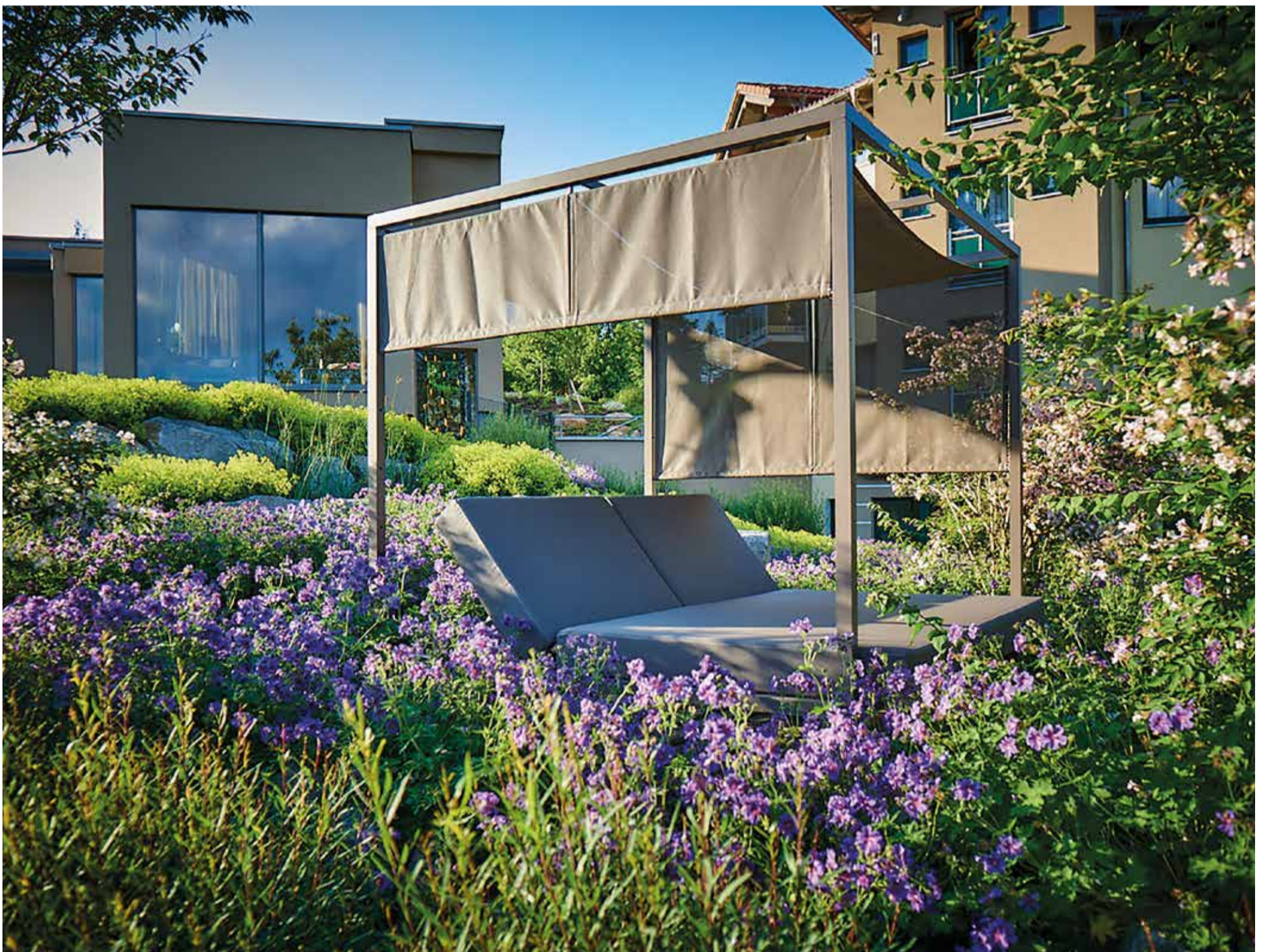


Gartenträume werden wahr

In unserer großzügigen Gartenlandschaft auf 6000 qm werden Sie eins mit der Natur. Schlendern Sie morgens durch das taunasse Gras, relaxen Sie inmitten herrlicher Blütenpracht und lauschen Sie dem Plätschern des hotel-eigenen Bachlaufs. Hier werden Natur- und Wellnessräume wahr!

Unendlich weit

Erleben Sie einen herrlichen Panoramablick über den Bayerischen Wald bis ins Donautal in unserem unendlich weiten ganzjährig beheizten Panorama-Außenpool (im Winter 32-34°C, im Sommer erfrischend). Entspannen Sie auf einer gemütlichen Relaxliege, lassen Sie Ihren Blick in die Ferne schweifen und Ihren Alltag einfach mal hinter sich.



Schon gewußt?

In unseren Pools verwenden wir kein Chlor, sondern Solelösungen und pures Kochsalz – noch umwelt- und hautfreundlicher geht's nicht!



Reiners Grüner Daumen

Unsere Gartenlandschaft ist nicht nur für unsere Gäste ein Paradies. An unseren heimischen Blüten erfreuen sich zahlreiche Bienen aus der Region und von den Bäumen zwitschern am Morgen die Vögel. Entdecken auch Sie bei einem kleinen Spaziergang durch unsere Gartenlandschaft diese besondere Artenvielfalt!





- 1 Schwimmbad
29°C, 10,5 x 6 m
- 2 Whirlpool
- 3 Ruheraum Garten
- 4 Saft- und Teebar
- 5 Massage
- 6 Fußsprudelbecken
- 7 Erlebnisdusche
- 8 Soledampfgrotte mit
feinster Meersalzsole, 45°C
- 9 Kneippbach
- 10 Wärmebänke
- 11 Duschen
- 12 Romantikbad

- 13 Massage/Kosmetik
- 15 Garderobe
- 16 Übergang verglast
- 17 Ruheraum Panorama
- 18 Quellwasserbar
- 19 Teebar
- 20 Duschen
- 21 Ruheraum Welle
- 22 Infinity-Außenpool
32-34°C im Winter, erfrischend
im Sommer, 12 x 5 m
- 23 Salzsauna
Luftfeuchtigkeit max. 10 %, 75°C
- 24 Erlebnisdusche

- 25 Quellwasserbrunnen
- 26 Wärmebank
- 27 Ruheräume Sauna
- 28 Aromadampfbad
Luftfeuchtigkeit 100 %, 45°C
- 29 Sanarium
Luftfeuchtigkeit max. 55 %, 60°C
- 30 Kräuterbadl
Luftfeuchtigkeit max. 40 %, 55°C
- 31 Finnische Kräutersauna
Luftfeuchtigkeit max. 10 %, 88°C
- 32 Infrarotwärmekabine
Mit Rundum-Erwärmung
35°C bis 40°C
- 33 Ruheraum Lavendel

- 34 Geschützte Liegen außen
- 35 Sonneninsel
- 36 Bachlauf
- 37 Romantikdecks
- 38 Chill-Körbe
- 39 Panorama-Liegen
- 40 Außendusche
- 41 Garten-Pavillon
- 42 Warteraum Beauty
- 43 Massage
- 44 Kosmetik
- 45 Softpack
- 46 Fitnesslounge





Baden Sie im Glück

Runterkommen, Abtauchen und Auftanken



Streicheleinheiten

für Körper und Seele



Oasen der Stille in einer lauten Zeit

Lassen Sie in unseren Ruheräumen den Alltag hinter sich.

Ob auf einer Schaukelliege, einer Liege direkt am Pool, in den neuen Panorama-Ruheräumen oder in unserem duftenden Lavendelruheraum, suchen Sie sich einfach Ihre persönliche Relax-Insel aus. Ein bisschen dösen, ein schönes Buch, ein Blick aus den Panoramafenstern bis in die Alpen, lassen Sie es sich einfach gut gehen und kommen Sie zur Ruhe.

Die Symbiose der Elemente

Wir haben mit natürlichen Ressourcen - wie Holz und Stein - die Natur in den Reinerhof geholt und eine ganz besondere Atmosphäre zum Wohlfühlen geschaffen. Achten Sie bei Ihrem nächsten Urlaub im Reinerhof mal auf die Wellendecke aus Holz in unserem neuen Panorama-Ruheraum – hier werden Sie die Natur und Ihre positive Wirkung auf den Körper spüren.

Sich verwöhnen lassen

Genießen Sie bei wohltuenden Wellness-Massagen und Wohlfühl-Behandlungen die wohlige Wärme und die sanften Berührungen und lassen Sie den Alltag für ein paar Momente hinter sich. Klassischen Ganzkörpermassagen, exklusive Kosmetikbehandlungen, ayurvedische Körperbehandlungen und viele weitere Wohlfühlwendungen lassen Ihre Auszeit in der Beauty- & Massageabteilung zu einem unvergesslichen Erlebnis werden.





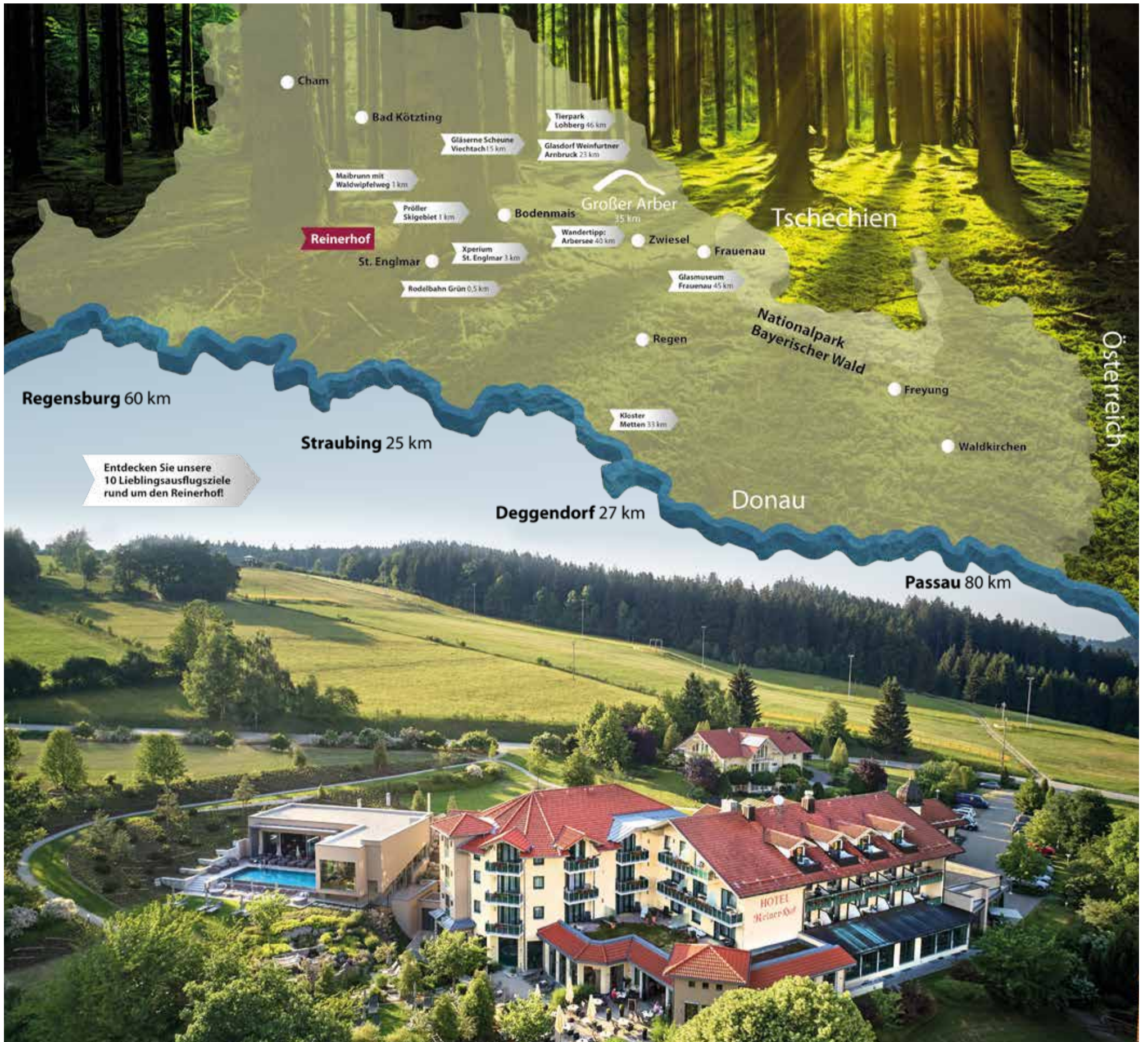
Die Stille entdecken

Die eigene Mitte (wieder) finden im Reinerhof



Hier sind wir

... inmitten der herrlichen Natur des Bayerischen Waldes



Ihr familiär geführtes 4-Sterne Hotel
im Bayerischen Wald

Reinerhof GmbH & Co. KG | Michaela Reiner
Grün 9 · 94379 Sankt Englmar
(Luftkurort, 750 ü. d. M.)
Tel 0 99 65/8 51-0
Fax 0 99 65/8 51-125
info@reinerhof.de

www.reinerhof.de