



- Reiner's Inklusiveleistungen:**
- vitales Frühstück vom Buffet
  - Reiners Mongdratzerl am Nachmittag für den kleinen Hunger zwischendurch inkl. Heißgetränke
  - Reiners 4-Gänge-Genießer-Menü oder Spezialitätenabend
  - Badetasche mit kuscheligem Bademantel und Saunatücher zum Relaxen in der weitläufigen Wellness-Landschaft



## Entspannte Auszeit

- **2 Nächte inkl. ¼-Verwöhnspension und Relaxen im Wellnessbereich\***
- entspanntes Aromabad in der Whirlpoolwanne mit einem Glas Sekt
- Wahlweise eine pflegende Kosmetikbehandlung oder eine wohltuende Ganzkörpermassage
- Wellness-Verlängerung am Abreisetag - Entspannen Sie noch ganztägig in der Wellnesslandschaft inkl. Reiner's Mongdratzerl am Nachmittag

pro Person ab 395,- unter der Woche

pro Person ab 409,- am Wochenende

## Wellness-Schnäppchentage

**Anreisetag: Sonntag**  
**Buchbar zu auserwählten Terminen,**  
**mehr Informationen auf unserer Homepage**

- **5 Nächte inkl. ¼-Verwöhnspension und Relaxen im Wellnessbereich\***
- 40 € Wellnessgutschein für Ihre Wunschbehandlung

pro Person ab 579,-

5 Nächte  
bleiben –  
nur 4  
bezahlen!



Der  
Wellness-  
Preis-Hit unter  
der Woche!



## Wellnesstage

**Anreisetag: Sonntag**

- **5 Nächte inkl. ¼-Verwöhnspension und Relaxen im Wellnessbereich\***
- pflegende Körperpackung in der Softpackliege mit Ziegenbutter und Mandelöl
- vitalisierende Rückenmassage

pro Person ab 675,-

## Wohlfühlzeit

- **3 Nächte inkl. ¼-Verwöhnspension und Relaxen im Wellnessbereich\***
- wohltuende Hot-Stone-Schnupperbehandlung
- entspanntes Aromabad in der Whirlpoolwanne mit einem Glas Sekt

pro Person ab 475,-

## Reiner Gipfelzauber

- **4 Nächte inkl. ¼-Verwöhnspension und Relaxen im Wellnessbereich\***
- Begrüßungsschnapslerl
- Wanderkarte der Region
- 2 Brozeitsackerl für unterwegs
- Eintrittskarte Naturerlebnis „Waldwipfelweg“
- wahlweise Verwöhnprogramm für die Wanderfüße oder individuelle Gipfelstürmermassage

pro Person ab 560,-

## Reiner Aktivsommer

**Buchbar ab 01.05.2024**

- **4 Nächte inkl. ¼-Verwöhnspension und Relaxen im Wellnessbereich\***
- E-Mountainbike inklusive Tourentipps zur Halbtags-Erkundung der Region
- Wandertour-Vorschlag mit Brozeitsackerl zur Stärkung unterwegs
- Eintritt in das Naturerlebnis Waldwipfelweg Maibrunn

pro Person ab 529,-

Ihr familiär geführtes 4-Sterne Hotel im Bayerischen Wald

Reinerhof GmbH & Co. KG | Michaela Reiner  
 Grün 9 | 94379 Sankt Englmar (Luftkurort, 750 ü. d. M.)  
 Tel 0 99 65/8 51-0 · Fax 0 99 65/8 51-125 | info@reinerhof.de | www.reinerhof.de



Preise 2024



## lich Willkommen im Reinerhof!

Tauchen Sie ein in unser Paradies im Grünen und genießen Sie schon mal die Vorfreude auf Ihren Wohlfühlurlaub. Wir haben hier unsere Lieblings-Urlaubsideen für Sie zusammengestellt. Noch einige mehr finden Sie auf unserer Homepage.

Wir freuen uns auf Sie – bis ganz bald!  
 Ihre Familie Reiner mit dem gesamten Reinerhof-Team



## Unsere Lieblingspauschalen

### Rein(er) Schnuppern

- **5 Übernachtungen**
- vitales Frühstück vom Buffet
- Reiners Mongdratzerl am Nachmittag für den kleinen Hunger zwischendurch inkl. Heißgetränke
- Reiners 4-Gänge-Genießer-Menü oder Spezialitätenabend
- Badetasche mit kuscheligem Bademantel und Saunatücher zum Relaxen in der weitläufigen Wellness-Landschaft
- wahlweise eine vitalisierende Körper-Bürstenmassage oder eine belebende Wadlmassage
- Eintrittskarte für das Naturerlebnis „Waldwipfelweg“ oder „die Welt der Wahrnehmung“ im Bayerwald Xperium

pro Person ab 655,-

### Reiner's Urlaubswoche

das beliebte Basis-Arrangement

- **7 Übernachtungen**
- vitales Frühstück vom Buffet
- Reiners Mongdratzerl am Nachmittag für den kleinen Hunger zwischendurch inkl. Heißgetränke
- Reiners 4-Gänge-Genießer-Menü oder Spezialitätenabend
- Badetasche mit kuscheligem Bademantel und Saunatücher zum Relaxen in der weitläufigen Wellness-Landschaft
- 10 € Wellnessgutschein für Ihre Wunschbehandlung in unserer Beauty & Massage-Abteilung
- Begrüßungstrunk mit unserer Hausspezialität "Echter Reiner"

pro Person ab 819,-

Unsere  
Klassiker  
Das ganze  
Jahr buchbar!

### Stammgast Bonus

ab dem 5. Aufenthalt 5% Rabatt und  
 ab dem 10. Aufenthalt 10% Rabatt

auf Ihre gebuchten Übernachtungen  
 ab 5 Nächten  
 (ausgenommen Weihnachten/Silvester)





### DZ „Komfort Plus“ ca. 34 m<sup>2</sup>

Gemütliches Wohlfühlzimmer mit Balkon, großzügigem Badezimmer und viel Liebe zum Detail für Ihre entspannte Auszeit mit Blick auf die Natur des Bayerischen Waldes.

ab 7 Nächte	ab 135,-	Wochenende	ab 158,-
ab 4 Nächte	ab 144,-	Silvester	ab 180,-
ab 2 Nächte	ab 151,-		

### Ausstattung der Zimmer

Alle Zimmer verfügen über:

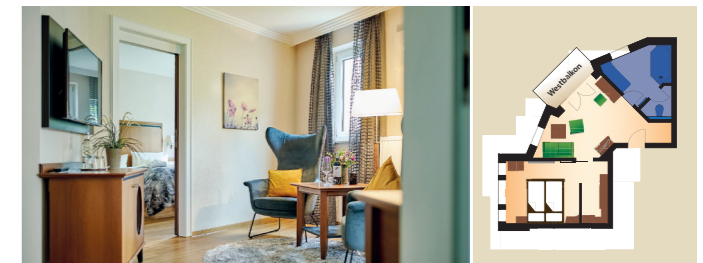
- Dusche/WC oder Bad/WC
- Sat-TV und Telefon
- Kühlschrank und Haarfön
- Badetasche mit kuscheligen Badetüchern und Bademäntel
- größtenteils mit Balkon ausgestattet
- einen Haus-Lift, mit dem Sie ganz bequem Ihr Zimmer oder Ihre Suite erreichen



### Panorama-Junior-Suite ca. 37 m<sup>2</sup>

Wunderschöne Suite mit begehbarer Dusche und Südbalkon für alle Sonnen- und Ausblickgenießer.

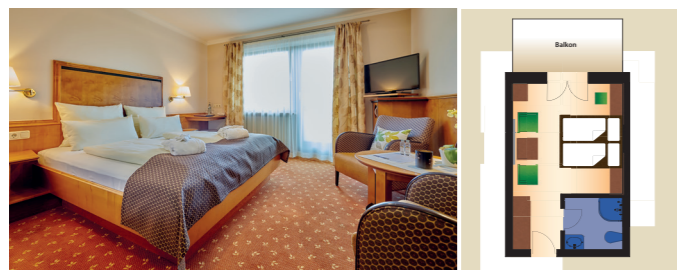
ab 7 Nächte	ab 139,-	Wochenende	ab 162,-
ab 4 Nächte	ab 148,-	Silvester	ab 184,-
ab 2 Nächte	ab 155,-		



### Garten-Suite ca. 45 m<sup>2</sup>

Luxuriöse Suite mit Whirlpoolwanne und begehbarem Kleiderschrank für alle, die ihre Wohnträume wahr werden lassen wollen.

ab 7 Nächte	ab 147,-	Wochenende	ab 170,-
ab 4 Nächte	ab 156,-	Silvester	ab 192,-
ab 2 Nächte	ab 161,-		



### Doppelzimmer Classic ca. 20-23 m<sup>2</sup>

Individuell eingerichtetes Doppelzimmer zum Wohlfühlen, Relaxen und Bergluft schnuppern – bereits am Morgen.

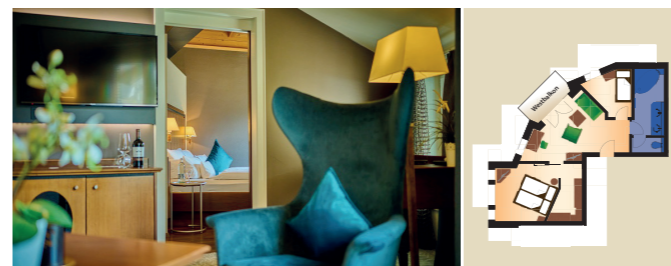
	ohne Balkon:	mit Balkon:
ab 7 Nächte	ab 118,-	ab 121,-
ab 4 Nächte	ab 127,-	ab 130,-
ab 2 Nächte	ab 134,-	ab 137,-
Wochenende	ab 141,-	ab 144,-
Silvester	ab 167,-	ab 170,-



### DZ „Komfort“ ca. 30 m<sup>2</sup>

Wohnliches Doppelzimmer mit großer Terrasse bzw. Balkon für Ihre individuelle Auszeit mit Ausschlafen am Morgen, Natur erleben und Seele baumeln lassen.

ab 7 Nächte	ab 125,-	Wochenende	ab 148,-
ab 4 Nächte	ab 134,-	Silvester	ab 173,-
ab 2 Nächte	ab 141,-		



### Turm-Suite ca. 48 m<sup>2</sup>

Exklusive Suite mit großzügigem Wohnbereich und Whirlpoolwanne für Ihre individuelle Wohlfühlauszeit und Ihren Genussurlaub; ideal auch für 3 Personen.

3. Person		
ab 7 Nächte	ab 155,-	ab 117,-
ab 4 Nächte	ab 164,-	ab 126,-
ab 2 Nächte	ab 171,-	ab 133,-
Wochenende	ab 178,-	ab 140,-
Silvester	ab 200,-	ab 162,-



### Familiensuite ca. 44 m<sup>2</sup>

Schöne Familien-Suite für individuelle Urlaubsabenteuer und unvergessliche Familienmomente. Hier fühlen sich mit Eltern-Wohnschlafraum und Kinderschlafzimmer mit Etagenbett sowohl die Großen als auch Kleinen pudelwohl.

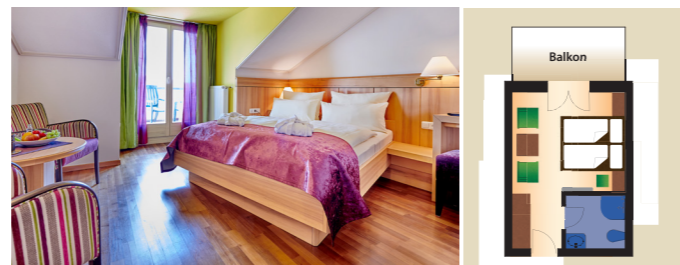
3. Person		
ab 7 Nächte	ab 142,-	ab 112,-
ab 4 Nächte	ab 151,-	ab 121,-
ab 2 Nächte	ab 158,-	ab 128,-
Wochenende	ab 165,-	ab 135,-
Silvester	ab 187,-	ab 157,-

### Kleine Gäste - kleine Preise

Bis 2 Jahre	25,-	Kinderpreise
3 – 5 Jahre	52,-	inklusive ¼-Pension
6 – 11 Jahre	68,-	im Doppelzimmer
12 – 15 Jahre	84,-	der Eltern

### Familienspaß in den Ferien

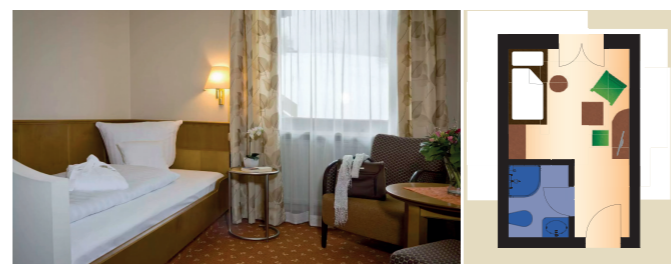
In den Oster-, Pfingst-, Sommer- und Herbstferien gibt's ab einem Aufenthalt von 5 Nächten für die ganze Familie eine Gratis-Fahrt auf der Sommerrodelbahn und Gratis-Eintritt auf dem Waldwipfelweg!



### Kuschel-Doppelzimmer ca. 20 m<sup>2</sup>

Klein, aber fein - für Verliebte zum Kuschneln, überwiegend mit französischem Bett mit 1,40 m Breite

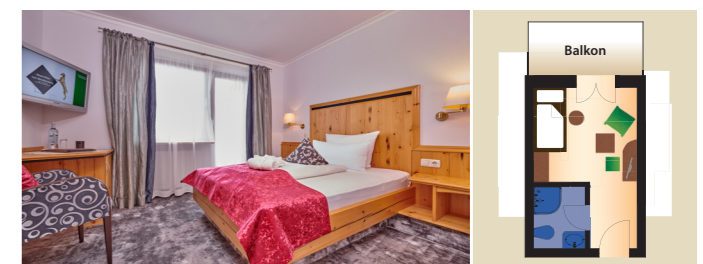
	mit Ostbalkon	mit Panoramabalkon:
ab 7 Nächte	ab 117,-	ab 119,-
ab 4 Nächte	ab 126,-	ab 128,-
ab 2 Nächte	ab 133,-	ab 135,-
Wochenende	ab 140,-	ab 142,-
Silvester	ab 166,-	ab 168,-



### EZ mit Balkon ca. 17 m<sup>2</sup>

Klassisches Einzelzimmer mit Balkon für Alleinreisende und Erholungssuchende

ab 7 Nächte	ab 131,-	Wochenende	ab 154,-
ab 4 Nächte	ab 140,-	Silvester	ab 171,-
ab 2 Nächte	ab 147,-		



### EZ Classic Süd ca. 20 m<sup>2</sup>

Liebevoll eingerichtetes Zimmer mit französischem Bett und Südbalkon inklusive herrlichem Ausblick

ab 7 Nächte	ab 138,-	Wochenende	ab 161,-
ab 4 Nächte	ab 147,-	Silvester	ab 178,-
ab 2 Nächte	ab 154,-		

### Der Reinerhof Inklusiv-Service:

- Morgens vitales Frühstück vom Buffet
- Reiners Mongdratzerl am Nachmittag für den kleinen Hunger zwischendurch inkl. Heißgetränke
- Reiners 4-Gänge-Genießer-Menü oder Spezialitätenabend
- Pro Zimmer eine Leih-Badetasche mit kuscheligem Bademantel (für Erwachsene) und Saunatücher
- Großzügige Badelandschaft mit Schwimmbad (29°C, 10,5m x 6,5m), Whirlpool, verschiedenen Ruhebereichen, ganztägig Quellwasserbrunnen, direkter Zugang zur 6000 m<sup>2</sup> großen Gartenanlage (täglich von 7 bis 20 Uhr geöffnet), HIGHLIGHT: ganzjährig beheizter Aussenpool (in der kühlen Jahreszeit von 12 bis 19 Uhr, im Sommer von 8 bis 20 Uhr. Im Winter 32°C, im Sommer erfrischend, 12 x 5 m)
- Viel Gutes für Ihre Gesundheit in unserer Saunalandschaft mit Salzsaua, Sanarium, Kräuterbad, finnischer Kräutersauna, Aroma-Dampfbad und Infrarotkabine sowie Atrium der Gesundheit mit Solecampfgrotte und Kneippbereichen (die ersten Saunen sind ab 11:30 Uhr, alle von 13:30 Uhr bis 19 Uhr beheizt)

- Während der Saunagänge Erfrischung an der Soft- & Teebar – ab 12 bis 19 Uhr
- Im Sommer großzügige Parkanlage mit Sonnenterrasse, Liegewiese und Spazierwegen am Bachlauf
- Wöchentlich wechselndes Aktivitäts- oder Entspannungszuckerl z.B. QiGong, Faszientraining, Fantasiereise, Rückenschule, Waldbaden, Yoga
- Kinderspielzimmer und Spielplatz
- Zeitschriften- und Bücherverleih
- Reiner's Morgenbote mit Ausflugstipps der Umgebung
- Kostenlose Parkplätze am Haus

### Wissenswertes:

- An- und Abreise täglich möglich; am Anreisetag steht Ihnen Ihr Zimmer ab ca. 14:30 Uhr und am Abreisetag bis 11 Uhr zur Verfügung
- Silvestersaison: 27.12.2023 bis 07.01.2024

- Brave Hunde können nach vorheriger Vereinbarung in bestimmte Zimmerkategorien mitgebracht werden - Zuschlag pro Nacht 16 € (ohne Gegenleistung), im Restaurant und Wellnessbereich sind Hunde nicht erlaubt
- Ihre Zahlung erbitten wir in bar oder mit EC-Karte
- Spezialangebote für Gruppenreisen, Seminare und Tagungen
- Stornierung - ist für Sie und auch für uns unangenehm. Wir versuchen, Ihnen entgegen zu kommen. Trotzdem empfehlen wir Ihnen eine Reiserücktrittsversicherung, da wir bei kurzfristiger Absage der Zimmer sowie bei verspäteter Anreise oder vorzeitiger Abreise den Ausfall berechnen müssen.
- Der Umwelt zuliebe gibt es auf den Zimmern keine Badeslipper. Bitte bringen Sie Ihre eigenen Badeschuhe mit, alternativ erhalten Sie an der Rezeption Frottee-Slipper.
- Leistungen aus Paketen sind nicht bar auszahbar, übertragbar oder austauschbar!
- Mögen Sie's lieber ein bisschen individueller? Ohne unsere ¼-Verwöhnepension werden Ihnen 12 Euro abgebogen.

### Extras - gegen Gebühr:

- Wochenende mindestens 2 Nächte, 1 Nacht kurzfristig auf Anfrage ab 11,- € Aufschlag
- Kurtaxe: 2,30 € pro Person und Nacht, Kinder 6 – 15 Jahre 1,40 €
- Doppelzimmer zur Einzelnutzung ab 20 Euro Aufschlag
- Massagen, Bäder, Kosmetikanwendungen (täglich nach Vereinbarung außer am Sonntag): unsere Therapeuten empfehlen Ihnen eine vorherige Reservierung Ihrer Wunschwendungen per E-Mail oder telefonisch
- Wellnessverlängerung am Abreisetag inkl. Reiners Mongdratzerl 30,- € Aufschlag
- Brotzeitsackerl für Ihre Ausflüge

Mit Erscheinen dieser Preisliste verlieren alle vorhergehenden ihre Gültigkeit. Stand 12.2023